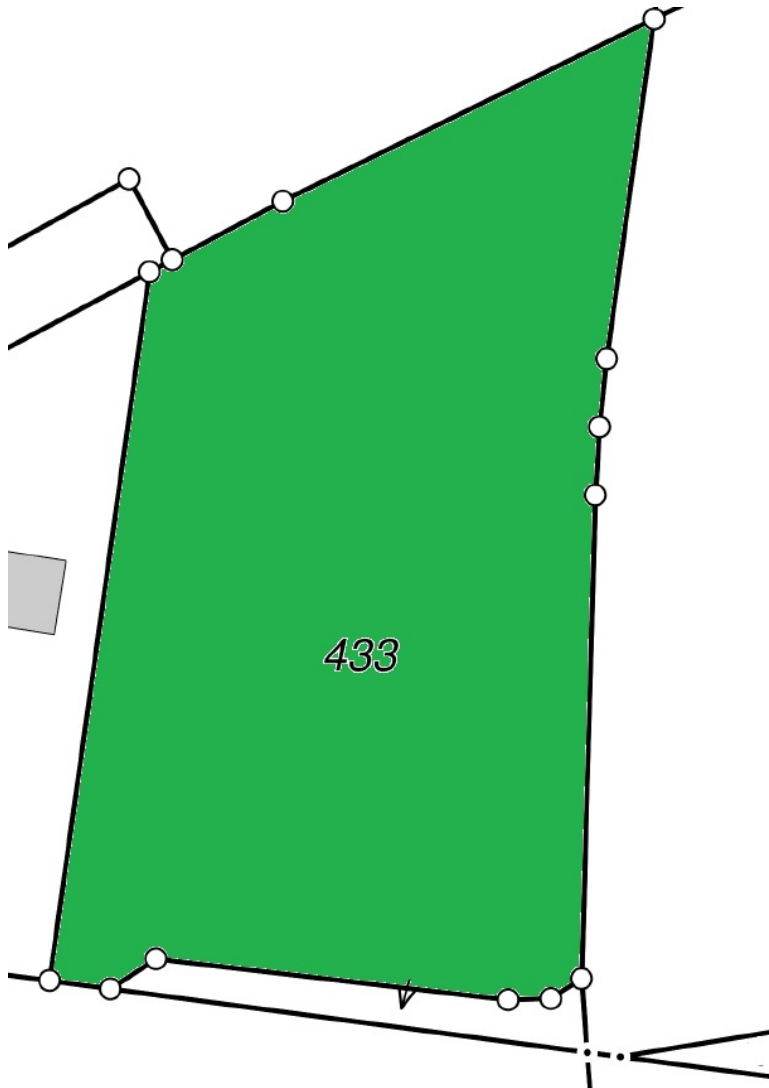


Gewerbegrundstück nahe Autobahnauffahrt



Grundstücksschnitt

Ihr Ansprechpartner

Schwelme Immobilien

Barmer Straße 1
58332 Schwelm

Telefon: 02336 7787

Fax: 02336 7786

www.schwelme.de

Objektdaten		Ausstattung und Merkmale	
Objektnummer	68336-6959	Grundstücksfläche	2.212,00 m ²
Objektart	Grundstück		
Ort	Unna		
Nutzungsart	GEWERBE,		
Provision	3,57 % inkl. MwSt		
Kaufpreis	310.000 €		

Beschreibung

Bei diesem Angebot handelt es sich um eine gewerbliche Nutzfläche. Sie liegt innerhalb eines Bebauungsplanes der Stadt Unna mit der Bezeichnung BP-UN037_neu. Es werden keine störenden Gewerbebetriebe zugelassen, ansonsten gilt die Nutzung gemäß §8 BauNVO, dort heist es:

(1) Gewerbegebiete dienen vorwiegend der Unterbringung von nicht erheblich belästigenden Gewerbebetrieben.

(2) Zulässig sind

1. Gewerbebetriebe aller Art, Lagerhäuser, Lagerplätze und öffentliche Betriebe,

2. Geschäfts-, Büro- und Verwaltungsgebäude,

3. Tankstellen,

4. Anlagen für sportliche Zwecke.

(3) Ausnahmsweise können zugelassen werden

1. Wohnungen für Aufsichts- und Bereitschaftspersonen sowie für Betriebsinhaber und Betriebsleiter, die dem Gewerbebetrieb zugeordnet und ihm gegenüber in Grundfläche und Baumasse untergeordnet sind,

2. Anlagen für kirchliche, kulturelle, soziale und gesundheitliche Zwecke,

3. Vergnügungsstätten.

Lage

Unna ist eine große Stadt am Rande des Ruhrgebietes in Nordrhein-Westfalen. Die Kreisstadt Unna mit ca. 68.000 Einwohnern liegt ca. 15 km östlich von Dortmund. Unna verfügt über viele Einzelhandelsgeschäfte, Restaurants und Cafés die Jung und Alt zum Verweilen einladen. In der Stadtmitte befinden sich ausreichend Parkhäuser sowie Kurzzeitparkplätze für die zahlreichen Besucher der Stadt. Der Unnaer Hauptbahnhof ist ebenfalls fußläufig zu erreichen. Autobahnanbindungen in alle Richtungen sind gegeben.

Bilder

Grundstück mit Zufahrt



Grundstück

